

# Frederick Taylor e a Administração Científica

## PRIMEIRA FASE

- Ataque ao “Problema dos Salários”.
- Estudo Sistemático do Tempo.
- Definição de Tempos Padrão.
- Sistema de Administração de Tarefas.

## SEGUNDA FASE

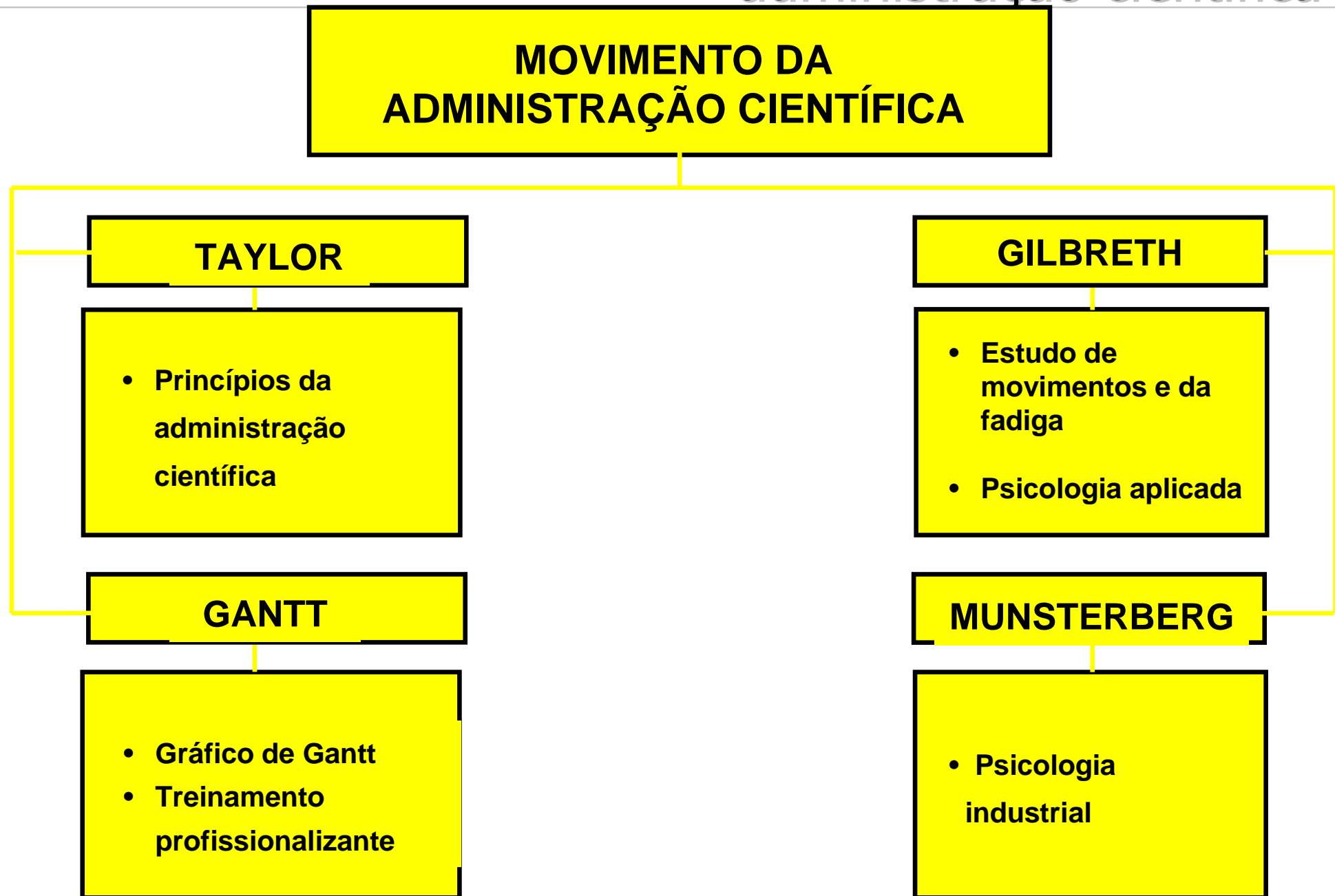
- Ampliação de Escopo, da Tarefa para a Administração.
- Definição de Princípios de Administração do Trabalho.

## TERCEIRA FASE

- Consolidação dos Princípios.
- Proposição de Divisão de Autoridade e Responsabilidades dentro da empresa.
- Distinção entre Técnicas e Princípios.



# Principais integrantes do movimento da administração científica



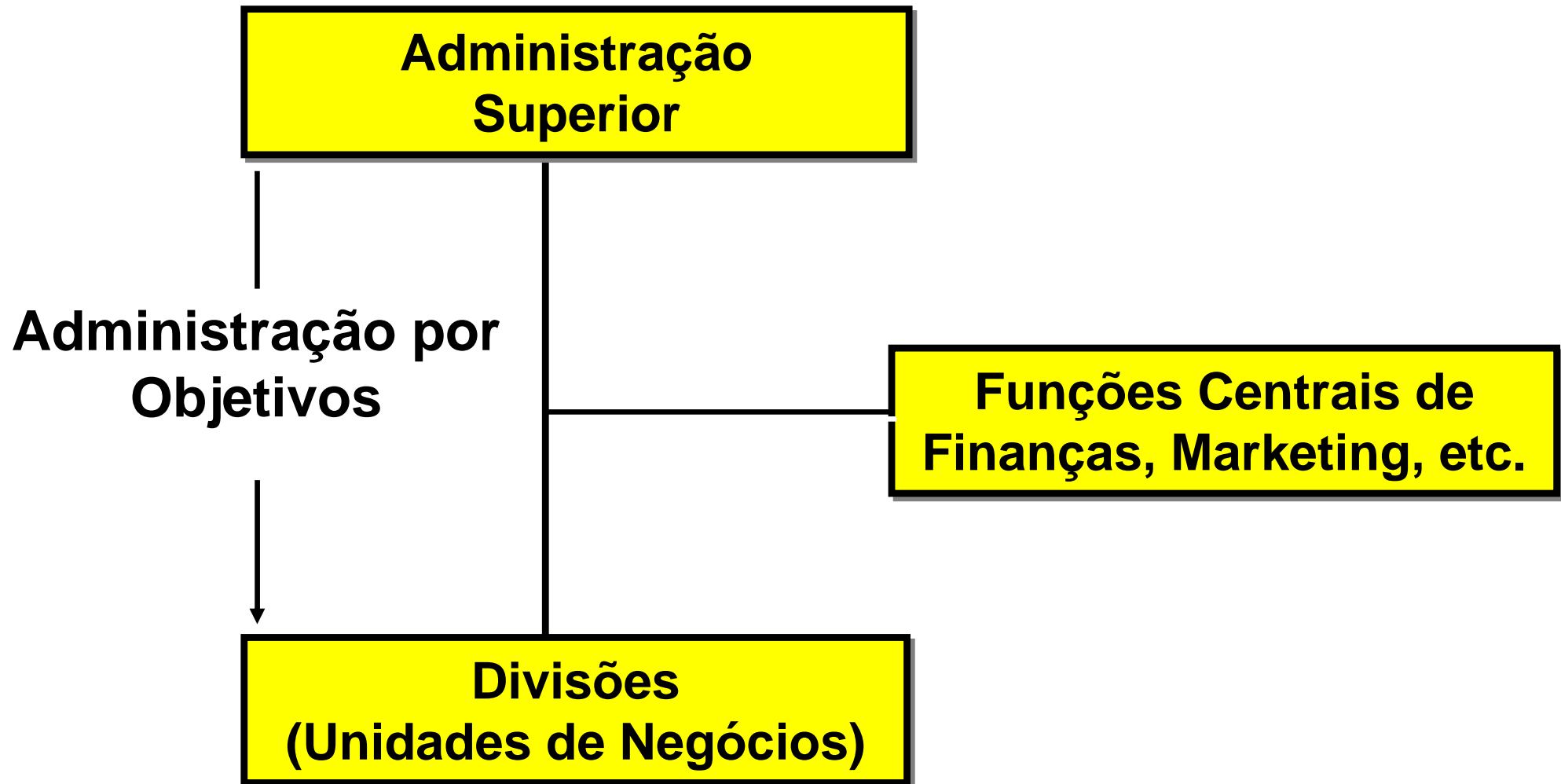
## PRINCÍPIOS DA PRODUÇÃO EM MASSA

### PEÇAS PADRONIZADAS

- Máquinas Especializadas
- Sistema Universal de Fabricação e Calibragem
- Controle da Qualidade
- Simplificação das Peças
- Simplificação do Processo Produtivo

### TRABALHADOR ESPECIALIZADO

- Uma Única Tarefa ou Pequeno Número de Tarefas
- Posição Fixa dentro de uma Seqüência de Tarefas
- O Trabalho vem até o Trabalhador
- As Peças e Máquinas ficam no Posto de Trabalho



## TAYLOR, FORD E SLOAN

### ADMINISTRAÇÃO CIENTÍFICA

- Ênfase na eficiência do Processo Produtivo e na Economia de Recursos

### SISTEMA FORD DE PRODUÇÃO

- Linha de montagem móvel
- Especialização do trabalhador
- Sistema produtivo administrado de forma sistêmica
- Verticalização (controle de todos os fornecimentos)
- Um produto para todos

### ORGANIZAÇÃO DA GENERAL MOTORS

- Um produto para cada tipo de cliente
- Divisões autônomas (unidade de negócios) para cada produto
- Administração central define objetivos e cobra resultados<sup>3</sup>