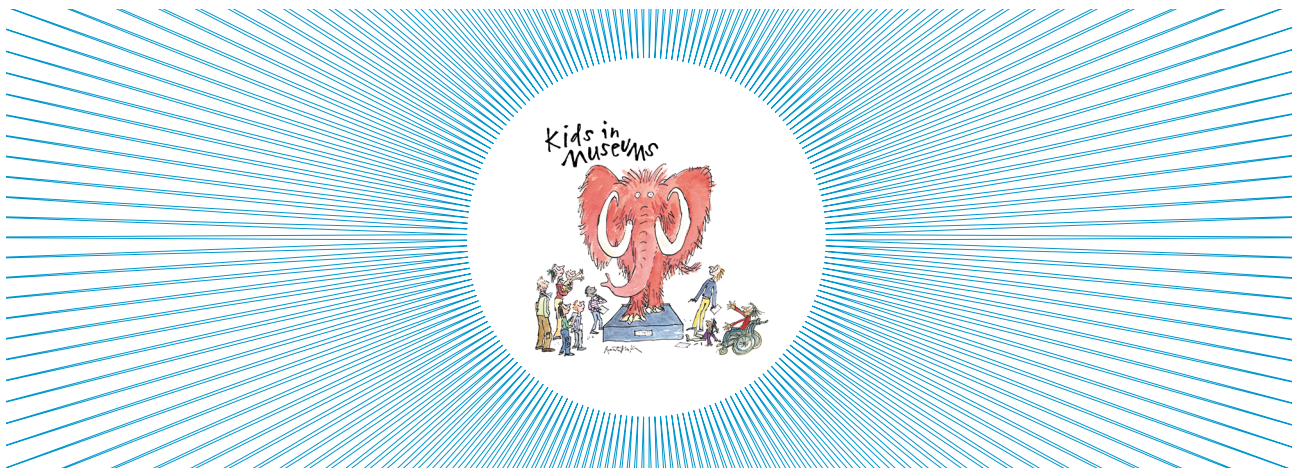


MANIFFESTO BYCHAN

Kids in Museums

Hyder, gwybodaeth a theimlad o berchnogaeth – yr hyn mae teuluoedd eu hangen er mwyn bod yn rhan o'ch amgueddfa. Wyth cam rhwydd i helpu i sicrhau hynny:

- 1 Estynnwch law.** Cychwynnwch y croeso y tu hwnt i'ch drws. Helpwch deuluoedd i ddod o hyd i chi, ewch allan i gwrdd â nhw, cychwynnwch sgysiau cyfeillgar yn eu hardal hwy eu hunain a gwnewch eich amgueddfa'n hawdd ei chyrraedd.
- 2 Dewch i adnabod eich teuluoedd.** Mae gan rai fabanod, rhai blant ifanc, pobl ifanc yn eu harddegau, rhieni, neiniau a theidiau neu blant maeth. Croesawch y gwahaniaethau hyn, o'ch rhaglen i'ch cynigion tocynnau.
- 3 Ceisiwch adlewyrchu** eich cymuned a'i chynnwys wrth galon eich arddangosiadau, dehongliadau a digwyddiadau.
- 4 Byddwch yn bositif.** Dywedwch 'Helo!' Estynnwch groeso i sylwadau brwdfrydig (a allai fod yn uchel), gwnewch yn siŵr fod pethau ar gael i gyffwrdd â nhw a'u harchwilio, heriwch eich staff i beidio dweud 'Na'.
- 5 Gwnewch y lle'n hawdd a chyfforddus** – gyda chaffi sy'n croesawu teuluoedd, toiledau sydd â digon o le i gadeiriau gwrthio plant bach, seddi yn yr orielau, lle i storio byrddau sglefrio a chit i bobl ifanc yn eu harddegau, rheiliau grisiau sy'n ddigon isel i blant, dŵr tap. Dyma rai o'r ffyrdd ymarferol iawn o helpu teuluoedd i ymlacio a chael hwyl.
- 6 Byddwch yn hygyrch.** Efallai y bydd teuluoedd gydag anabledau'n gwneud ymdrech fawr i'ch cyrraedd. Cynhwyswch eu hanghenion nhw ym mhopath a wnewch ac a ddywedwch – sut i gyrraedd yno, sut i archwilio'r arddangosiadau, ac yn y blaen. Dylai eich ymwelwyr i gyd dderbyn croeso a chefnogaeth gyfartal.
- 7 Adroddwch eich stori.** Mae'r teuluoedd yn dod i weld mwy na'ch casgliadau. Maent yn dod i fwynhau eich amgueddfa a chlywed eich straeon. Dyma'r pethau y byddent yn eu rhannu ar ôl mynd adref. Meddyliwch am ffordd o gynnwys eu straeon hefyd. Byddent yn rhoi syniadau newydd i chi ac yn gwneud i'r amgueddfa berthyn iddyn nhw.
- 8 Cyfathrebwch yn dda.** Rhowch wybod i deuluoedd am y pethau a gynigiwch. Cynhwyswch hyn ar eich gwefan a'r cyfryngau cymdeithasol. Sgwrsiwch gyda theuluoedd cyn iddynt ymweld ac ar ôl iddynt ymadael. Adeiladwch berthynas gyda phobl a'u cynnwys wrth wneud penderfyniadau tymor hir. Y teuluoedd yma fydd eich hysbysebwyrr gorau.



Kids in Museums MINI MANIFESTO

*Confidence, knowledge, a sense of ownership – what families need to be part of your museum.
Eight easy steps to help make this happen:*

- 1 Reach out.** Begin the welcome beyond your door. Help families find you, go out to meet them, start friendly conversations on their home patch and make your museum easy to reach.
- 2 Get to know your families.** Some have babies, some toddlers, teenagers, parents, grandparents or foster children. Embrace these differences, from your programme to your ticketing.
- 3 Seek to reflect** your community and include it at your heart in your displays, interpretation and events.
- 4 Be positive.** Say 'Hello!' Welcome enthusiastic comments (which may be loud), have things to touch and explore, challenge your staff to never say 'No'.
- 5 Make it easy and comfortable** – with a family friendly café, pushchair friendly toilets, seating in the galleries, a place to store skateboards and teenage kit, child-height stair rails, tap water. Just a few of the very practical ways to help a family relax and have fun.
- 6 Be accessible.** Families with disabilities may make an extra effort to reach you. Include their needs in everything you do and say – from how to get there to exploring the displays. All your visitors should be equally supported and welcomed.
- 7 Tell your story.** Families aren't only coming to see your collections. They're coming to enjoy your museum and hear your stories. These are what they'll share when they get home. Find a way to include their stories too. They'll add new insights and make the museum belong to them.
- 8 Communicate well.** Let families know what you offer. Include this on your website and social media. Chat with families before they visit and after they leave. Build relationships and include them in long-term decision-making. These families will become your greatest advocates.