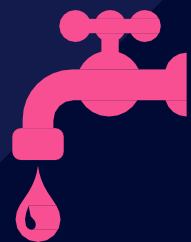


Cruiseschepen lozen **nooit** ongezuiverd rioolwater in de oceaan

*In de zeldzame gevallen waarin niet aan het striktere industriebeleid kan worden voldaan, moeten lozingen nog steeds voldoen aan de minder stringente internationale voorschriften.



Cruiseschepen **recyclen 60% meer** afval per persoon dan de gemiddelde persoon aan wal.



De globale cruisesector zet **zich in om CO₂-emissies van de hele vloot met 40% terug te dringen tegen 2030***

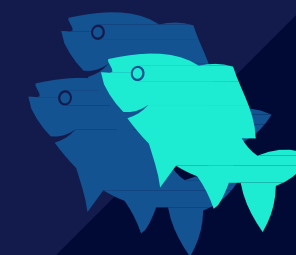
*vanaf een 2008-nulmeting



De cruisesector werkt **in partnership met gerenommeerde organisaties** zoals The Nature Conservancy, UNICEF, Wereld Natuur Fonds, de Amerikaanse Wildlife Trafficking Alliance en andere voor het **behoud van de kwaliteit van de oceanen** en de gemeenschappen die we bezoeken



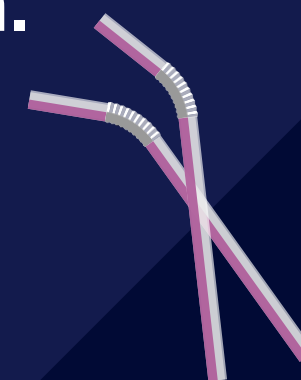
De cruisesector helpt bij de opbouw van koraalriffen, het verzamelen van oceaangegevens, het herstel van de visstanden en het **ontwikkelen van de beste handelspraktijken** voor vissersgemeenschappen.



De cruisesector maakt een duurzame **positieve impact op gemeenschappen overal ter wereld** door het in stand houden van 1.108.676 banen. Dit komt neer op een budget van 45,6 miljard dollar aan lonen en salarissen en totale bestedingen wereldwijd van 134 miljard dollar in 2017.



93% van de cruisesector heeft **plastic rietjes geëlimineerd** of biedt ze alleen op verzoek aan. Vele ondernemingen streven ernaar om het gebruik van plastic voor eenmalig gebruik drastisch te verminderen of te elimineren.



CLIA CRUISE LINES INTERNATIONAL ASSOCIATION