

INNOVATIES CRUISEREDERIJEN HELP LUCHTEMISSIES TERUGDRINGEN



DE CRUISECTOR LOOPT VOOROP

bij het ontwikkelen van uitlaatgasreinigingssystemen (EGCS), een uiterst effectieve technologie geautoriseerd door IMO, EU, US EPA en andere instanties. Elk system is goedgekeurd door de vlaggenstaat om de luchtvervuiling van schepen te verminderen. EGCS is slechts een voorbeeld van de innovatieve technologieën die de cruisesector toepast in het kader van verantwoorde milieupraktijken.

EGCS behandelt de motoruitlaatgassen om zwavelstof en stofdeeltjes effectief uit luchtmissies te filteren. Als equivalente technologie moet EGCS onder internationale voorschriften luchtmissiereducties bereiken die minstens even goed zijn als bij verbranding van hoog geraffineerde destillaatbrandstoffen.

Hoewel het ontwerp van een EGCS verschilt, bestaat het systeem normaliter uit:

Water: zeewater of zoet water worden gebruikt om een fijne waterdamp te creëren

Uitlaatreinigingseenheid: Fijn water wordt toegevoegd aan de motoruitlaatgassen in een uitlaatreinigingseenheid. Dit veroorzaakt een chemische en mechanische reactie die de vervuilende stoffen verwijderd

Gescrubde uitstoot:

De gescrubde uitstoot wordt vrijgegeven in de atmosfeer, en produceert zo nu en dan een witte pluim van waterdamp

Waswaterbehandeling: Het water voor het scrubben van de motoruitlaatgassen wordt afgevoerd. Bij systemen in open lusmodus moet de pH van het waswater worden aangepast om aan de milieunormen te voldoen voordat het wordt afgevoerd. Bij systemen in gesloten lusmodus kunnen chemicaliën worden toegevoegd voor de hercirculatie van water voor extra reiniging van uitlaatgassen. Het vuile waswater kan ook vastgehouden worden voor latere lozing.

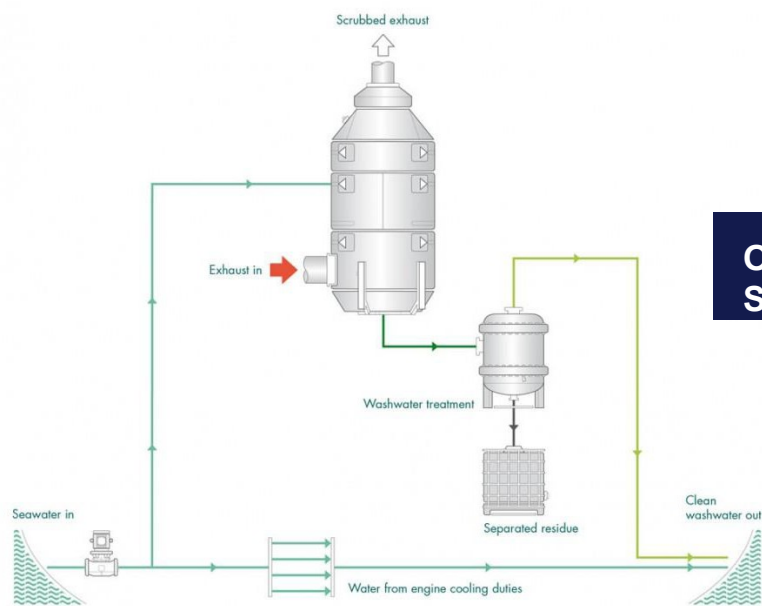
Resterende vaste delen: Vaste bestanddelen die tijdens de behandeling met waswater zijn verwijderd worden aan boord opgeslagen voor afvoer aan wal

HET DRAAIT ALLEMAAL OM DE CIJFERS!

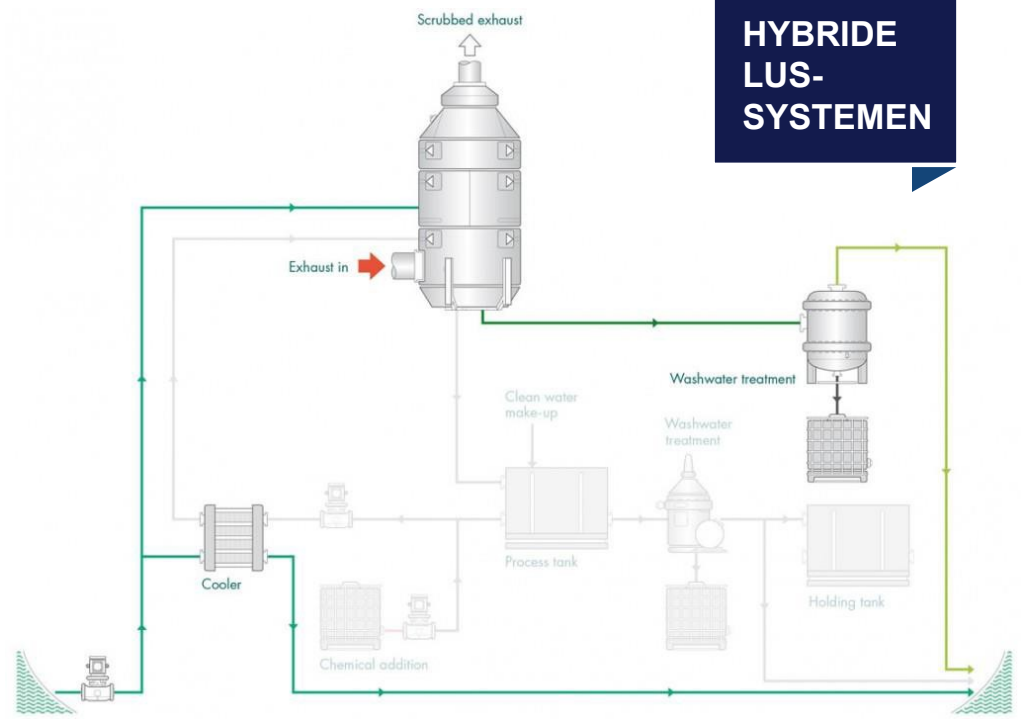
60% van de globale capaciteit van cruiseschepen maakt gebruik van EGCS. EGCS zorgt voor een reductie in de niveaus van zwaveloxiden met wel 98%, stofdeeltjes, inclusief elementair en organisch koolstof en roet, met 50% of meer en stikstofoxiden tot wel 12%

WAT ZIET U HIERVAN?

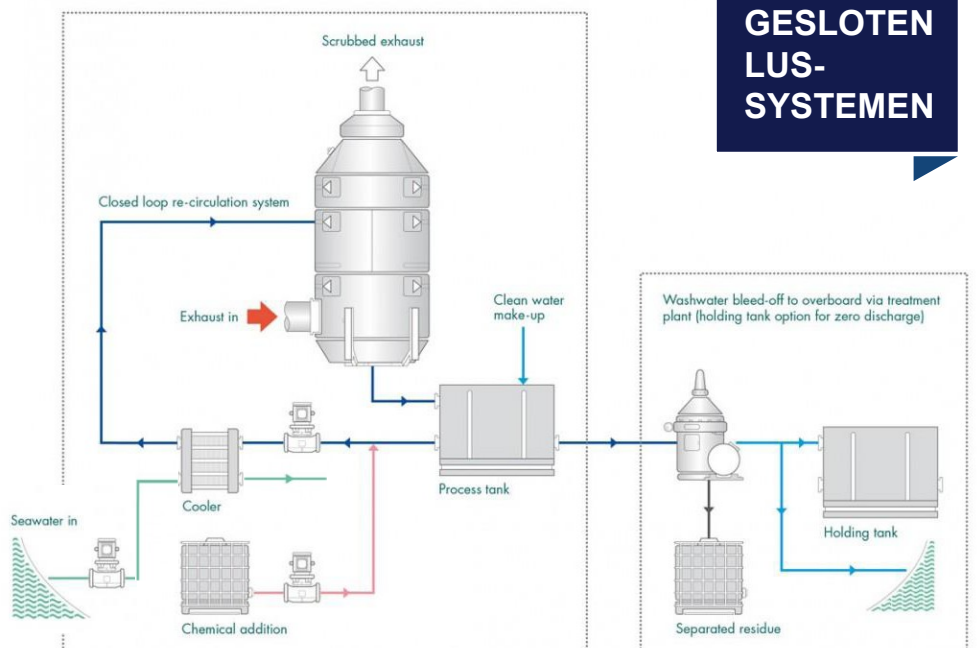
De behandeling van motoruitlaatgassen door een EGCS genereert waterdamp die vaak te zien is als een witte pluim uit de schoorsteen van het schip. In een koeler klimaat is de witte pluim mogelijk beter zichtbaar en in omgevingen nabij land met verhoogde topografie en weinig of geen luchtcirculatie kan de pluim donkerder lijken dan normaal.



OPEN LUS-SYSTEMEN



HYBRIDE LUS-SYSTEMEN



GESLOTEN LUS-SYSTEMEN