

## Spyke

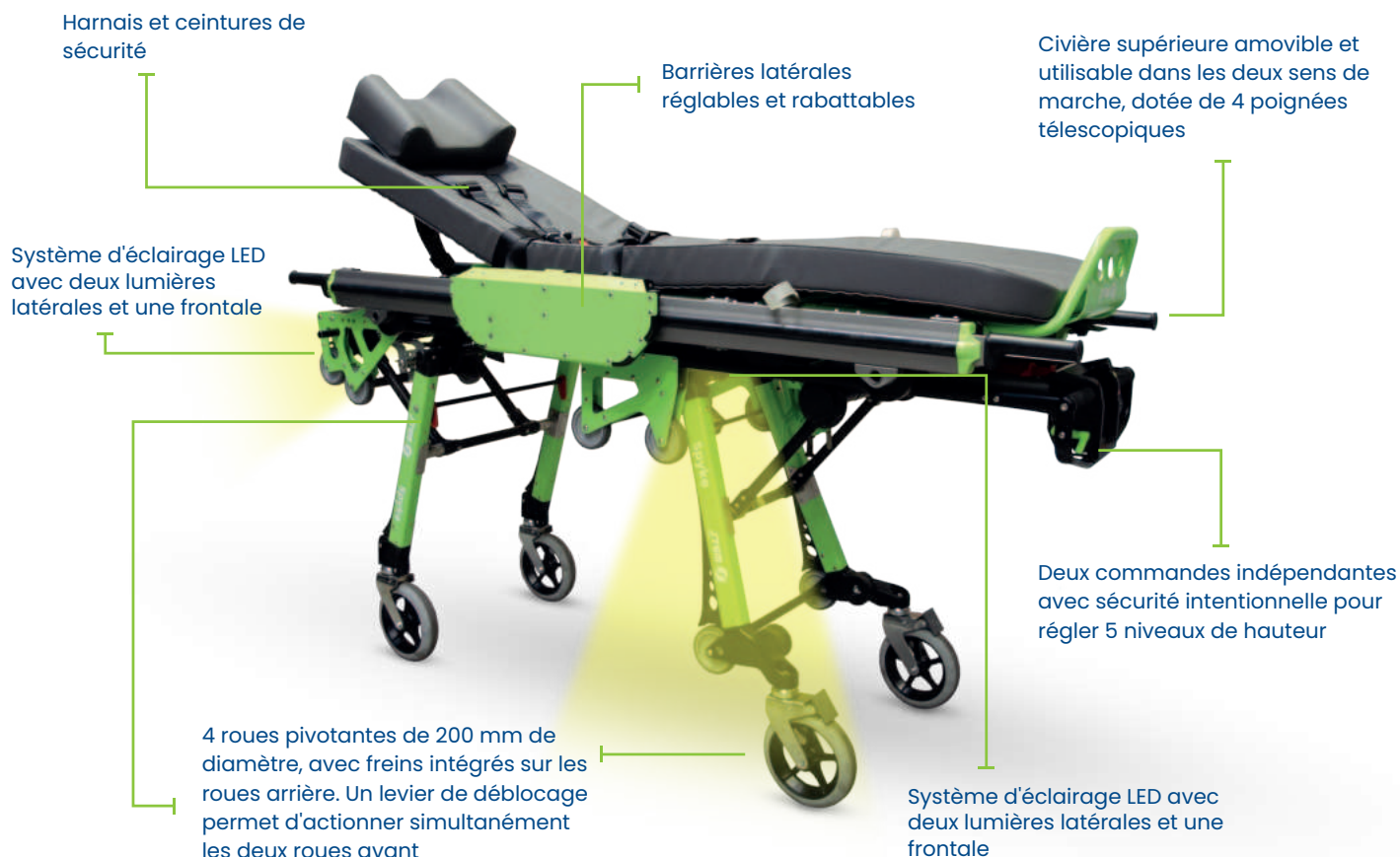
Brancard avec système de chargement assisté et maintenance préventive



EMS

# Spyke

Spyke est le premier brancard manuel intégrant un système de surveillance actif, indiquant avec précision quand effectuer la maintenance. Sa modularité garantit à chaque ambulance une disponibilité optimale pour toute intervention. Maniement intuitif, effort réduit (réduction des TMS) pour les opérateurs et sécurité maximale pour les patients. Ce système innovant de manutention et de transport des patients se compose d'un chariot à chargement semi-automatique, d'un système de fixation et d'une civière supérieure amovible, réglable pour faciliter les positions semi-assise, anti-choc (jambes relevées) et Fowler (genoux pliés).



## Tout en un : la modularité

Avec Spyke, transformez les ambulances en unités polyvalentes prêtes à toute éventualité.

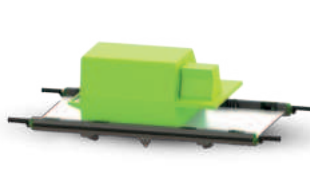
Sa modularité prend en charge non seulement le transport d'urgence, mais aussi le transport bariatrique, en bioconfinement et néonatal, réduisant les temps d'immobilisation entre les interventions. Un seul brancard à chargement semi-automatique pour chaque besoin, garantissant une fonctionnalité optimale dans tous les contextes.



Civière standard d'urgence



Civière bariatrique



Civière pour incubateur néonatal



Brancard de bioconfinement (cellule à pression négative) Sally-CAB



1970x570 mm



Inclinaison du dossier 0-80°



Hauter maximale de chargement ≈ 650 mm



EN 1789 - Crash test 10g  
EN 1865-1



Max 280 kg



Anti-choc 0-16.5°



62,5 kg  
(39,5 kg U.C. + 23 kg Bar.)

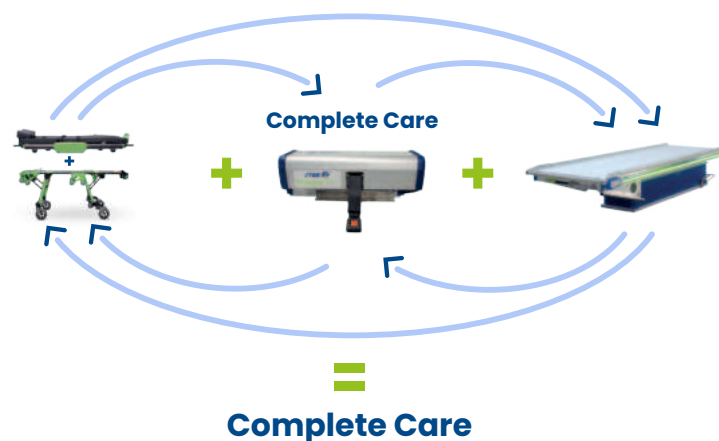
## Maintenance préventive

Spyke est le premier brancard au monde intégrant un système de surveillance actif qui enregistre les cycles d'utilisation, en comptant les chargements dans l'ambulance, en lien avec le temps d'activation de l'écran. Cela permet de prévoir avec précision les opérations de maintenance.

Grâce à sa connectivité intelligente, Spyke intègre les technologies:

- 4G, pour l'envoi de données diagnostiques en temps réel ;
- RFID, permettant la reconnaissance automatique des modules montés sur le chariot ;
- Bluetooth, pour la connexion à l'application Global Service, qui assure le suivi, le diagnostic et la demande d'assistance à tout moment et en tout lieu.

Pour compléter le service, Stem EMS met à disposition un réseau dense de centres de service agréés.



## Complete Care

Spyke is part of an integrated system that facilitates the operators' work and ensures patient safety and comfort.

Complete Care involves the main Stem systems for patient transport, such as:

- Stretchers with corresponding modules;
- Wide range of both shock-absorbing and rigid stretcher supports;
- Assisted loading systems.

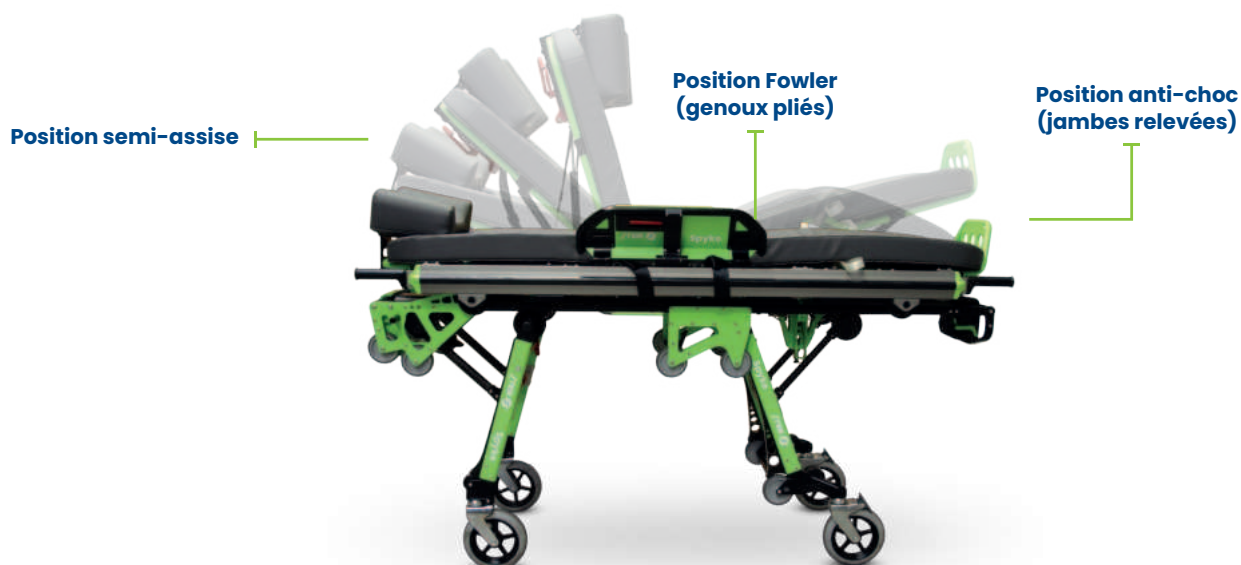
All these components communicate with each other, simplifying the operators' work.

## Zéro effort pour les opérateurs avec Sherpa et le système S.U.S

Parfaitement intégré au système de chargement assisté Sherpa Slim, Spyke réduit le risque de surcharge physique des opérateurs. La structure compacte et ergonomique du Sherpa Slim facilite les manœuvres, y compris lors de procédures délicates telles que l'intubation. Ses principales caractéristiques incluent :

- Capacité de charge jusqu'à 300 kg, avec des pentes de 15° ;
- Système de sécurité avancé S.U.S. (Safe Unload System), qui détecte les obstacles lors du déchargement et arrête le système pour prévenir toute perte de contrôle du brancard ;
- Connexion directe entre Sherpa Slim et la civière Spyke pour un contrôle des opérations via les commandes IN et OUT, éliminant ainsi le besoin de télécommandes externes.





Plusieurs niveaux de hauteur sont disponibles : 2 positions intermédiaires côté tête et 3 côté pieds, permettant de positionner le patient à l'horizontale ainsi qu'en position proclive et déclive, avec différents degrés d'inclinaison.



## Écran

Spyke est le premier brancard manuel équipé d'un écran permettant de :

- Visualiser la bonne fixation de la civière sur le chariot et du chariot sur le système de fixation ;
- Surveiller les dispositifs connectés tels que Sherpa Slim ;
- Recevoir des informations relatives à la maintenance préventive et au diagnostic.

L'écran est alimenté par une batterie rechargeable, qui se réapprovisionne automatiquement par induction via le système de fixation lorsque Spyke est à bord du véhicule. L'état de charge de la batterie est toujours visible sur l'écran.



Porte sérum



Appui-tête extensible



Tablette repliable pour instruments avec système de fixation certifié



Barre latérale pour dispositifs avec système de fixation certifié

