



 **Spark**
Electric robotic stretcher

 **Spark**
Brancard électrique robotisé

 **Spark**
Barella elettrica robotizzata

EMS



Company, mission, production, customer service

Founded in 1986 by Ezio Menna, Stem has established itself as a leader of innovative solutions for patient transport and management in ambulances, compatible with most vehicles on the market; Stem's success is based on innovation, specialized design and quality of each single detail, made exclusive by numerous international patents.

The company, certified ISO 9001:2015, has been experiencing continuous growth since its foundation.

The quality of both our products and customer service—whether provided directly or through our network of distributors and service centers—helps make Stem a global leader, with a presence in over 38 countries and a mid-term development program aimed at expanding into new markets worldwide.

Entreprise, mission, production, support technique

Fondée en 1986 par Ezio Menna, Stem s'est imposée comme un fabricant leader de solutions innovantes pour le transport sanitaire et la gestion des patients en ambulance, et compatible avec la plupart des véhicules du marché. Stem base son succès sur l'innovation, sur les projets spécifiques, sur le développement et dans la recherche continue de la qualité dans les moindres détails. Le tout, accompagné par de nombreux brevets internationaux.

La société est en constante croissance depuis sa création, et est certifiée ISO 9001:2015.

La qualité de nos produits et de notre service client, qu'ils soient fournis directement ou via notre réseau de distributeurs et de centres de service, contribue à faire de Stem un leader mondial, avec une présence dans plus de 38 pays et un programme de développement à moyen terme visant à s'étendre sur de nouveaux marchés dans le monde entier.

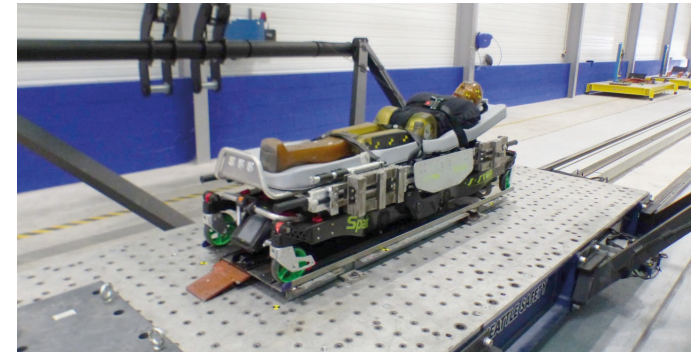
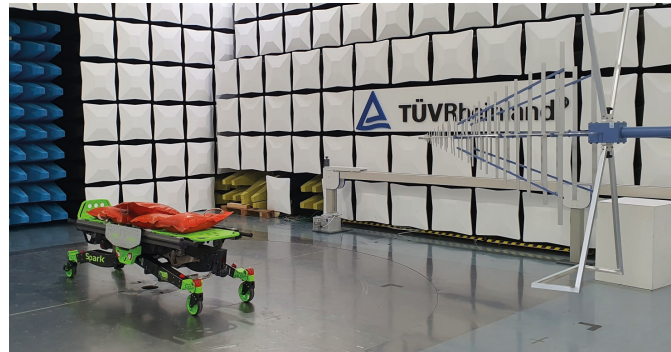
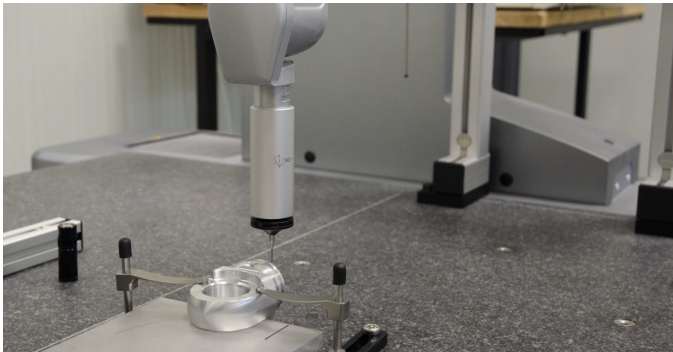
Azienda, missione, produzione, assistenza

Stem, fondata nel 1986 da Ezio Menna, produce un'ampia gamma di soluzioni per il trasporto e la gestione dei pazienti in ambulanza, adatte alla maggior parte dei veicoli in commercio. Basa il proprio successo su innovazione, progettazione specializzata e qualità di ogni singolo dettaglio. Il tutto è reso esclusivo da numerosi brevetti internazionali.

L'azienda, certificata ISO 9001:2015, dalla sua nascita è in crescita costante.


La qualità dei prodotti e dei servizi al cliente, sia diretti che tramite i propri distributori e centri assistenza, contribuiscono a rendere Stem un leader mondiale, presente in oltre 38 Paesi con un programma di sviluppo nel medio termine, verso nuovi mercati in tutto il mondo.

Certified Quality and Safety



Ministry of Transport and European approvals

Every Stem electronically controlled product complies with European standards on electromagnetic compatibility. Tested in accredited laboratories according to **UN/ECE Regulation n.10 Rev. 6**, they are provided with the necessary documentation for vehicle approval.

 10 R - 06 4106

Dynamic crash tests

All Stem stretcher supports are 10g tested in compliance with EN 1789 and EN 1865 European Regulations.




CE Marking

Our products proudly carry the CE Marking, in compliance with the Directive 2006/42/EC of the European Parliament and of the Council of 17 May 2006, which governs Machinery and which amends Directive 95/16/EC.

Homologations européennes et du Ministère des Transports

Tous les dispositifs électroniques Stem sont conformes aux normes européennes concernant la compatibilité électromagnétique. Testés dans des laboratoires accrédités conformément au règlement **CEE-ONU n° 10 Rév. 6**, ils sont accompagnés de la documentation complète pour l'homologation du véhicule.

 10 R - 06 4106

Crash-tests dynamiques

Toutes les tables porte-brancard Stem sont testées 10g selon les normes européennes EN 1789 et EN 1865.

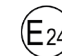


Marquage CE

En conformité à la Directive 2006/42/CE du Parlement Européen et du Conseil du 17 mai 2006 relative aux machines et modifiant la directive 95/16/CE.

Omologazioni europee e del Ministero dei Trasporti

Tutti i prodotti elettrocomandati Stem sono conformi alle normative europee in materia di compatibilità elettromagnetica. Testati presso laboratori accreditati secondo il Regolamento **UN/ECE n. 10 Rev. 6**, possiedono la documentazione completa per l'omologazione del veicolo.

 10 R - 06 4106

Crash test dinamici

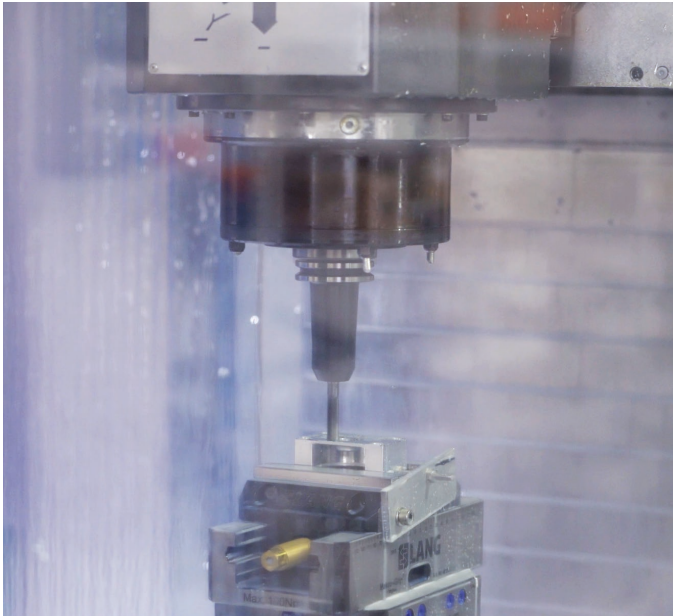
Tutti i supporti barella Stem sono testati 10g secondo le Normative Europee EN 1789 ed EN 1865.



Marcatura CE

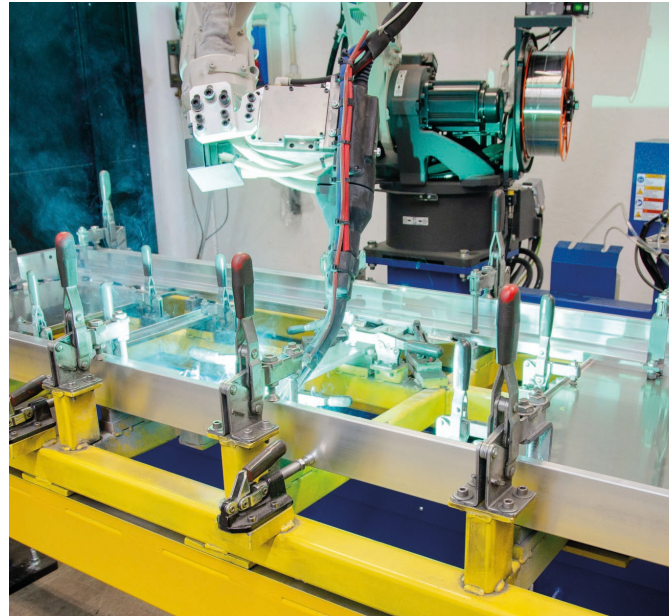
In conformità alla direttiva 2006/42/CE del Parlamento Europeo e del Consiglio del 17 maggio 2006, relativa alle macchine e che modifica la direttiva 95/16/CE.

EMS



Stem: a long-standing guarantee of innovation and quality

Key factors that make Stem an ideal partner and international leader in the field of patient transport: Reliability achieved through the use of high-quality materials; Safety ensured by minimizing residual risks and conducting rigorous in-house testing of each support; Compliance with European Certifications, including Dynamic Crash Tests (EN 1789 e EN 1865), electromagnetic Compatibility standards; as well as a strong commitment to fast and qualified After-Sales and Customer Service.



Stem: la référence de l'innovation et de la qualité

Les facteurs clés qui font de Stem un partenaire idéal et un leader international dans le domaine du transport de patients : Fiabilité obtenue grâce à l'utilisation de matériaux de haute qualité ; Sécurité assurée en minimisant les risques résiduels et en effectuant des tests internes rigoureux de chaque support ; Conformité aux certifications européennes, y compris les tests de collision dynamique (EN 1789 et EN 1865) et les normes de compatibilité électromagnétique ; et un engagement envers un service après-vente et un service client rapides et qualifiés.



Stem: da sempre una garanzia di innovazione e qualità

Sono numerosi gli elementi che fanno di Stem il partner ideale ed il leader internazionale nel settore del trasporto pazienti: Affidabilità, grazie ai materiali e trattamenti di alta qualità; Sicurezza, con particolare attenzione alla riduzione del rischio residuo; Collaudo interno di ogni supporto; Certificazioni Europee con Crash Test dinamici (EN 1789 e EN 1865) e Compatibilità elettromagnetica con la garanzia di un Servizio Clienti e Post Vendita rapido e qualificato.

Spark



150° wide-angle camera displaying the trajectory to simplify the loading phase
 Caméra grand-angle à 150° permettant de visualiser la trajectoire tout en simplifiant les opérations de chargement en ambulance
 Telecamera grandangolare a 150° che mostra la traiettoria agevolando la fase di caricamento



Touch-screen display with real time projection of the images captured by the front camera
 Écran tactile avec transmission en temps réel des images capturées par la caméra frontale
 Display touch-screen con proiezione diretta delle immagini riprese dalla telecamera frontale



Front and side LED lighting system to easily identify and avoid obstacles
 Système d'éclairage à LED frontal et latéral pour identifier et éviter les obstacles facilement
 Sistema di illuminazione a LED frontale e laterale per identificare ed evitare gli ostacoli facilmente

Adjustable side-rails that expand the patient lying area
 Barrières latérales réglables pour augmenter la surface de couchage du patient
 Sponde regolabili che aumentano la superficie di appoggio del paziente

Coupling ball
 Sphère d'accouplement
 Sfera di aggancio

Patented

Manual back-up controls
 Commandes de secours manuelles
 Comandi per azionamento manuale

Patented

Pivoting wheels with vertical pivot axis for greater manoeuvrability and stability at different heights and inclinations

Roues pivotantes avec axe de rotation verticale, pour une maniabilité aisée et une stabilité sur différentes hauteurs et inclinaisons
 Ruote pivotanti con asse di rotazione verticale per maggiore manovrabilità e stabilità a diverse altezze e inclinazioni





(EU) Regulation 2017/745 - Medical Devices
IEC 60601-1
IEC 60601-1-2
IEC 60601-1-6
Directive 2014/53/EU - Radio Equipment, RED
Directive 2014/30/EU - Electromagnetic compatibility, EMC
Directive 2006/42/EC - Machinery



Regulation UNECE R10 Rev.6 2019 - Automotive EMC



EN 1789 - Crash test 10g
EN 1865-2



Spark, electric robotic stretcher

Spark represents the forefront of innovation in patient handling and transport, combining a robotic undercarriage, a top module chosen according to transport needs, a secure fourpoint fastening system (4-PF). Its modular design enables quick interchange of components, adapting ambulances to various scenarios with ease. Compatible with a wide range of supports, Spark ensures stability and safety through its independent legs, which can autonomously overcome obstacles and adjust inclination while consistently keeping the patient in an optimal position.

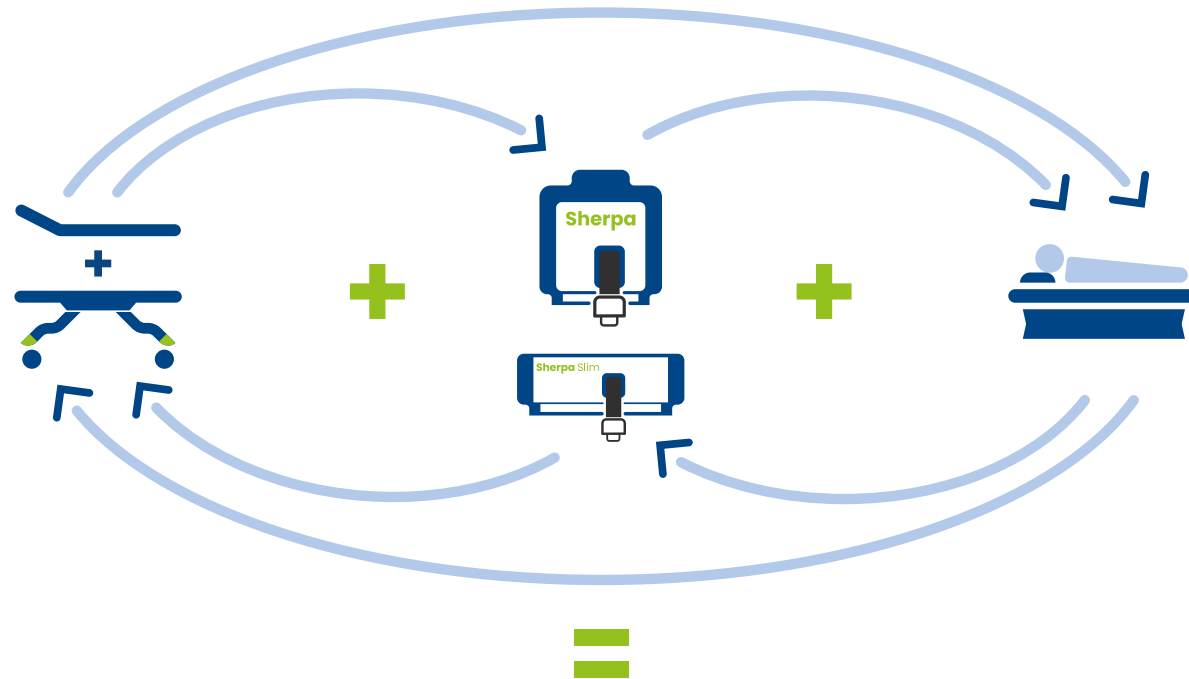
Spark, brancard électrique robotisé

Spark représente l'excellence de l'innovation en matière de manutention et de transport des patients. Il associe un châssis robotisé, un module supérieur adapté aux besoins de transport et un système de fixation sécurisé à quatre points (4-PF). Sa conception modulaire permet un changement rapide des composants, adaptant ainsi facilement les ambulances à différents scénarios. Compatible avec une large gamme de supports, Spark offre une stabilité inégalée grâce à ses pieds indépendants, capables de surmonter les obstacles et de s'adapter aux inclinaisons, tout en garantissant une position optimale du patient.

Spark, barella elettrica robotizzata

Spark rappresenta l'avanguardia nella movimentazione e nel trasporto pazienti, combinando un undercarriage robotizzato, un modulo superiore scelto in base alle esigenze di trasporto e un sistema di fissaggio (4-PF). Il design modulare di Spark rende le ambulanze versatili, permettendo l'intercambio rapido dei moduli per adattarsi ad ogni situazione. Installabile su un'ampia gamma di supporti compatibili, Spark garantisce stabilità e sicurezza grazie alle gambe indipendenti, che consentono di superare ostacoli e variare l'inclinazione autonomamente mantenendo il paziente sempre in posizione ottimale.

Complete Care



Complete Care

Complete Care

Spark is part of an integrated system that facilitates the operators' work and ensures the patients' safety and comfort.

Complete Care involves the main Stem systems for patient transfer, such as:

- Stretchers with corresponding modules;
- Wide range of shock-absorbing and rigid stretcher supports;
- Assisted loading systems.

All these components communicate with each other, simplifying the operations' work.

Complete Care (Vigilance complète)

Spark fait partie d'un système intégré qui facilite le travail des opérateurs et garantit sécurité et confort pour les patients.

Complete Care réunit les principaux dispositifs Stem pour le transport des patients, notamment :

- Civières avec les modules correspondants ;
- Large gamme de supports de brancard amortis et rigides ;
- Systèmes de chargement assisté.

Tous ces composants communiquent entre eux, simplifiant ainsi le travail des opérateurs.

Complete Care

Spark si inserisce in un sistema integrato che facilita il lavoro degli operatori e garantisce sicurezza e comfort per i pazienti.

Complete Care coinvolge i principali sistemi Stem per il trasporto paziente, come:

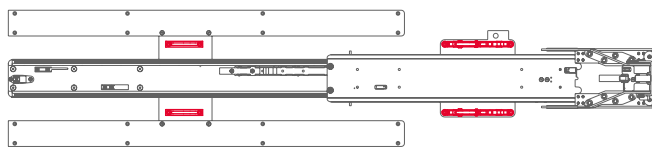
- Barelle con i relativi moduli;
- Ampia gamma di supporti barella ammortizzati e rigidi;
- Sistemi di caricamento assistito.

Tutti questi componenti comunicano tra loro semplificando così il lavoro degli operatori.

FAMS

STEM

-  **2000x600 mm**
-  **Max 320 kg**
-  **93,8 kg**
-  **Max. loading height 920 mm**
-  **Back-rest inclination 0-75°**
-  **Anti shock 0-16.5°**
-  **Fowler 23.7°/ 21.5°**
-  **Li-ion**



4-PF (4 Point Fastening)

Spark is equipped with a special four-point fastening system (4-PF), which, in the event of a collision during transport in an ambulance, ensures maximum strength of the anchorage to the platform.

Spark est équipé d'un système de fixation spécial à quatre points (4-PF) qui, en cas de collision lors du transport en ambulance, assure la résistance maximale de l'ancrage au sol.

Spark è dotato di un particolare sistema di fissaggio a quattro punti (4-PF), che, in caso di collisione durante il trasporto in ambulanza, assicura la massima resistenza dell'ancoraggio al pianale.

Equalizer Patented



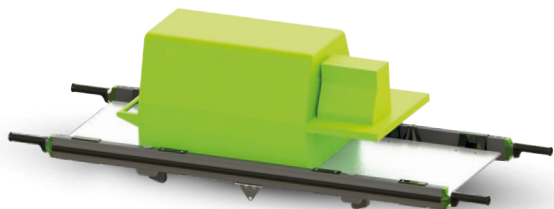
Equalizer is the auto-leveling system of the two independent legs. The tray allows to maintain the patient in horizontal position, even on slopes up to 15%.

Présent sur les deux béquilles indépendantes, ce système de nivellement automatique breveté Equalizer permet de maintenir automatiquement le plan de couchage du patient en position horizontale aussi bien en montée qu'en descente, même sur des pentes allant jusqu'à 15 %.

Equalizer è il sistema di autolivellamento di cui sono dotate le due gambe indipendenti, grazie al quale il piano paziente rimane sempre in posizione orizzontale anche su terreni in pendenza fino al 15%.



Emergency standard stretcher
Civière standard d'urgence
Barella standard di emergenza



Incubator interface
Interface pour couveuse
Interfaccia per termoculla



Undercarriage
Undercarriage (chariot)
Undercarriage



Bariatric stretcher
Civière bariatrique
Barella bariatrica



Biocontainment stretcher Sally-CAB
Civière de bioconfinement (cellule à pression négative) Sally-CAB
Barella di biocontenimento Sally-CAB

All-in-one: modularity

Spark redesigns the concept of patient transport thanks to its innovative modular system, enhancing the versatility of ambulances. This system allows vehicles to return to service more quickly between missions, maintaining maximum functionality in every situation – from neonatal and bariatric transport to biocontainment operations. All stretchers are equipped with four telescopic handles.

All-in one (“le tout en un”): modularité

Spark repense le transport des patients grâce à un système modulaire innovant, améliorant la polyvalence des ambulances. Ce système permet aux véhicules de passer d'un service de transport à un autre plus rapidement, garantissant une fonctionnalité maximale dans toutes les situations : du transport néonatal à l'hospitalisation bariatrique, en passant par les systèmes de confinement biologique. Toutes les civières sont équipées de quatre poignées télescopiques.

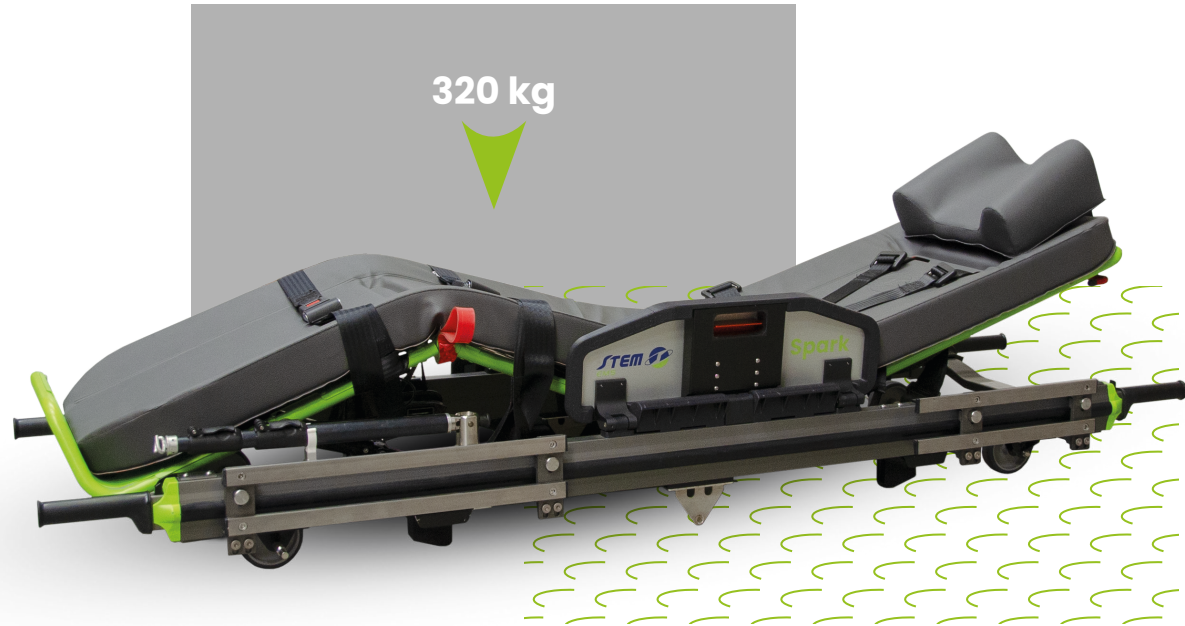
All-in-one: modularità

Spark ridisegna il concetto di trasporto paziente grazie all'innovativo sistema modulare in grado di rendere le ambulanze versatili. Con questo sistema, i mezzi tornano operativi in tempi più rapidi tra un servizio e l'altro, mantenendo la massima funzionalità in ogni contesto: dal trasporto neonatale a quello bariatrico, fino a quello in biocontenimento. Tutte le barelle sono dotate di quattro manici telescopici.



Emergency standard stretcher

-  **320 kg**
-  **2000x600 mm**
-  **22,8 kg**
-  **Back-rest inclination 0-75°**
-  **Anti shock 0-16.5°**
-  **Fowler 23.7°/ 21.5°**
- 
- 



Emergency standard stretcher

Designed for optimal versatility and safety, the emergency stretcher is reversible and equipped with telescopic handles for easy transport and positioning. The adjustable patient board offers various positions, including semi-seated, anti-shock, and Fowler. Safety is prioritized with a four-point chest belt and two two-point side belts. Additionally, adjustable side rails expand the patient lying area, enhancing comfort and stability during transport.

Civière standard d'urgence

Conçu pour une polyvalence et une sécurité optimales, le brancard d'urgence est réversible et équipé de poignées télescopiques pour un transport et un positionnement aisés. Le plan de couchage réglable offre différentes positions, notamment semi-assise, anti-choc (jambes relevées) et Fowler (genoux pliés). La sécurité est privilégiée grâce à une ceinture thoracique à quatre points et deux ceintures latérales à deux points. De plus, des barrières latérales réglables élargissent la zone de couchage du patient, améliorant ainsi son confort et sa stabilité pendant le transport.

Barella standard di emergenza

La barella di emergenza è progettata per offrire massima versatilità e sicurezza. Reversibile e dotata di manici telescopici, consente un facile trasporto e posizionamento. Il piano del paziente è regolabile in diverse posizioni, tra cui semiseduta, anti-shock e Fowler. La sicurezza è garantita da una cintura toracica a quattro punti e due cinture laterali a due punti. Inoltre, le sponde regolabili ampliano la superficie di appoggio, migliorando il comfort e la stabilità del paziente durante il trasporto.

Bariatric stretcher



Max 320 kg



2000x670 (Min)
2000x1100 (Max)



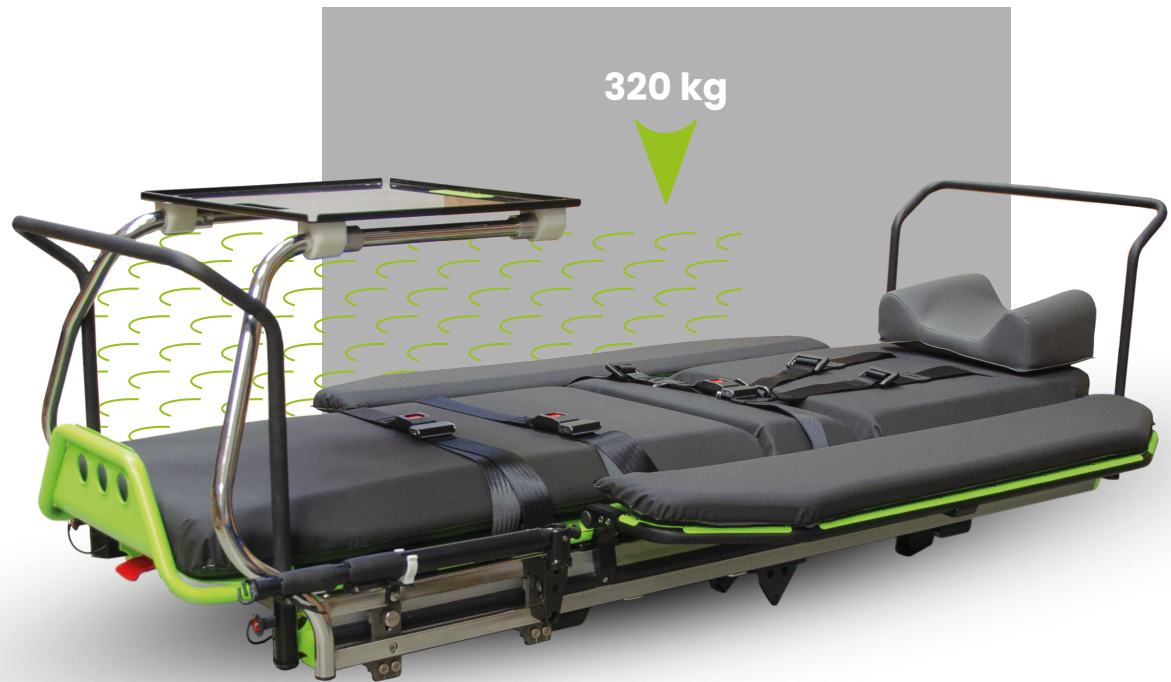
29,6 kg



Back-rest inclination 0-45°



Anti shock 0-15°



Bariatric stretcher

The bariatric stretcher is designed for the safe and effective transport of obese patients. In combination with the robotic undercarriage, Spark becomes an invaluable asset for rescuers. Thanks to its robust structure and adjustable lateral extensions up to 1100 mm, it offers maximum comfort for bariatric patients. The stretcher is reversible, allowing for patient positioning either forward or backward, and features an adjustable board for semi-seated and anti-shock positions. It is equipped with a four-point chest belt and two two-point belts. The raised handles facilitate easy maneuvering of the stretcher.

Civière bariatrique

Le brancard bariatrique est conçu pour le transport sûr et efficace des patients obèses. Associé au châssis robotisé Spark, il devient un atout précieux pour les secouristes. Grâce à sa structure robuste et à ses extensions latérales réglables jusqu'à 1100 mm, il offre un confort maximal aux patients obèses. Réversible, il permet un positionnement du patient vers l'avant ou vers l'arrière, et dispose d'une planche réglable pour les positions semi-assise et antichoc (jambes relevées). Il est équipé d'une ceinture thoracique à quatre points et de deux ceintures à deux points. Les poignées surélevées facilitent les manœuvres.

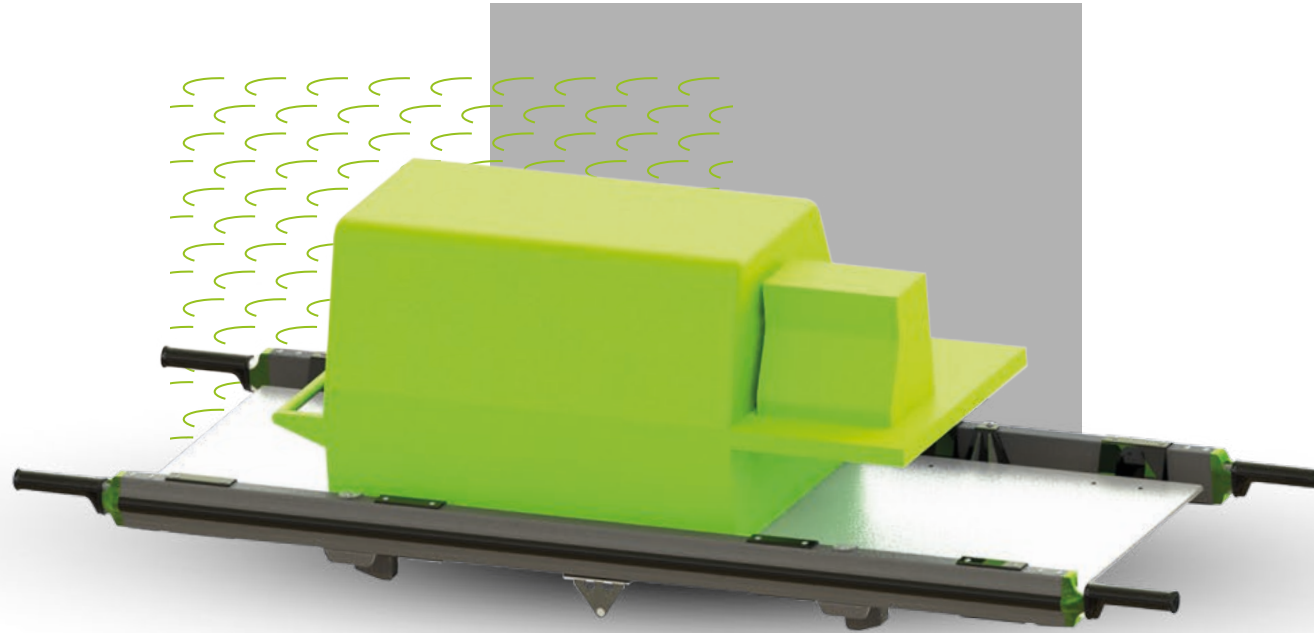
Barella bariiatrica

La barella bariiatrica è progettata per il trasporto sicuro ed efficace di pazienti obesi. In combinazione con l'undercarriage robotizzato, Spark diventa un ottimo alleato per i soccorritori. Grazie alla sua struttura robusta e alle estensioni laterali regolabili fino a 1100 mm, offre il massimo comfort per i pazienti bariatrici. La barella è reversibile e può essere montata con il paziente rivolto fronte o retro marcia, mentre il piano regolabile favorisce le posizioni semiseduta e anti-shock. È dotata di una cintura toracica a quattro punti e due cinture a due punti. I manici rialzati facilitano la guida della barella.

EMS

Incubator interface

Coming soon



Incubator interface

Designed for seamless integration, the incubator interface allows quick connection to the stretcher and ensures a secure and stable connection to the undercarriage during transport. Its durable construction ensures compatibility with the most widely used incubator models on the market, delivering reliable performance in critical neonatal care.

Interface pour couveuse

L'interface pour couveuse est conçue pour être facilement interchangeable avec le brancard et assurer une connexion sûre et stable au châssis pendant le transport. Sa structure solide lui permet de s'adapter aux modèles d'incubateurs les plus couramment utilisés sur le marché.

Interfaccia per termoculla

L'interfaccia per termoculla è progettata per essere facilmente intercambiata con la barella e per garantire una connessione sicura e stabile all'undercarriage durante il trasporto. La sua struttura robusta assicura l'adattabilità con i più diffusi modelli di incubatrice sul mercato.

Sally-Spark



Removable and rechargeable battery
Batteries interchangeable et rechargeables
Batterie estraibili e ricaricabili

Graphic display
Écran graphique
Display grafico

Semi-shell opening for CPR access
Demi-coque ouvrante pour massage cardiaque
Apertura cupola per massaggio cardiaco

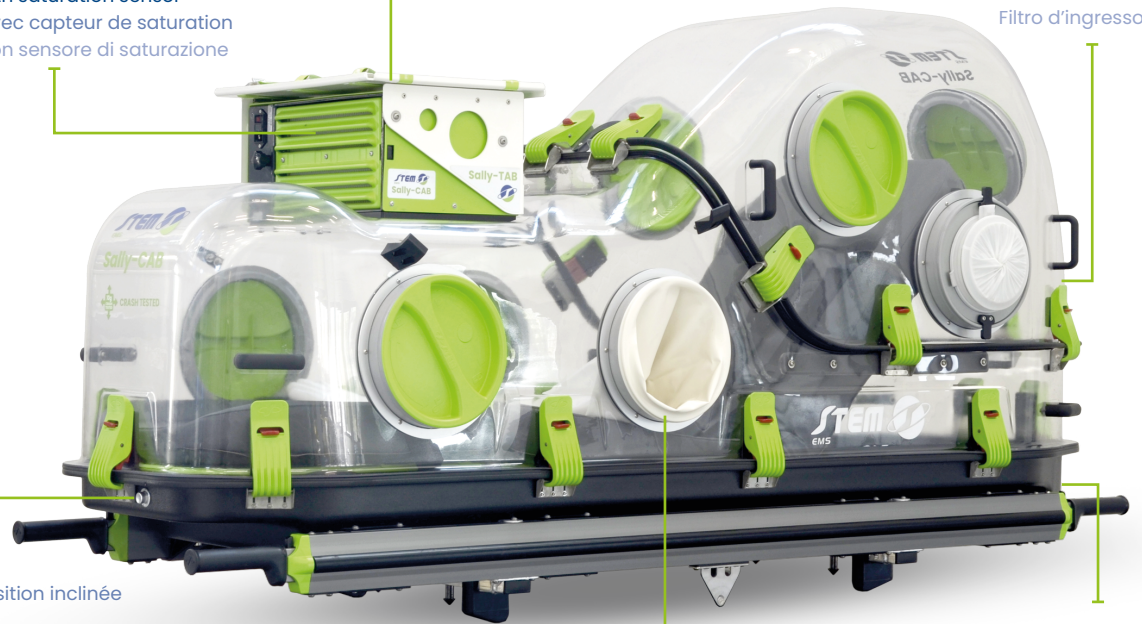


Leg inclination clamps
Déverrouillage de la position inclinée des jambes
Sgancio inclinazione gambe

Quick release clamps
Déverrouillage rapide
Sganci rapidi

230 V power supply
Alimentation 230 V
Alimentazione 230 V

HEPA filter with saturation sensor
Filtre HEPA avec capteur de saturation
Filtro HEPA con sensore di saturazione



Air inlet filter
Filtre entrée d'air
Filtro d'ingresso aria

Portholes with single-patient glove
Hublot équipé de gant patient-unique
Oblò dotato di guanto mono-paziente

Back inclination clamps
(up to 50°)
Déverrouillage pour le réglage du dossier (max 50°)
Sgancio inclinazione schienale (max 50°)

EMS

-  **1993x633x914 mm**
-  **62 kg**
-  **Back-rest Inclination 50°**
-  **Anti shock 0-16.5°**
-  **Fowler 23.7°/ 21.5°**
-  **Li-Ion**
-  **Reg. (UE) 2017/745 - MDR
2014/53/UE - RED
2014/30/UE - EMC**
-  **30 A. max**
-  **App "Stem Global Service"**
-  **2 year warranty**
-  **10g
CRASH
TESTED**



Biocontainment stretcher for semi-seated patient transport

The biocontainment system, made of high-strength transparent plastic material, consists of a removable semishell with a hermetic seal for maximum patient protection. The quick-release system facilitates operators, ensuring rapid and safe patient positioning. One of the key features is the possibility to adjust the backrest and legs into a semi-seated position, ideal in case of respiratory distress. The head side can be removed quickly to allow cardiopulmonary resuscitation (CPR). Biocontainment is maintained through a chamber with constant negative pressure thanks to a ventilation system with dual power supply: battery and 230 V. A certified HEPA filter with saturation control ensures complete protection for medical personnel.

Civière de bio-confinement pour le transport de patients en position semi-assise

Le système de bio-confinement rigide, fabriqué en plastique transparent haute résistance, se compose d'une demi-coque amovible et hermétique pour une protection maximale du patient. Le système de démontage rapide facilite le travail des opérateurs et garantit un positionnement rapide et sûr du patient. L'une de ses principales caractéristiques est la possibilité de régler le dossier et les jambes en position semi-assise, idéale en cas de détresse respiratoire. La partie supérieure est divisée en deux parties ; la partie tête est amovible pour permettre la réanimation cardio-pulmonaire (RCP). Le confinement biologique est assuré par une chambre à pression négative constante, alimentée par un système de ventilation à double alimentation : batterie et 230 V. Un filtre HEPA certifié avec contrôle de saturation assure une protection complète du personnel médical.

Barella di biocontenimento per trasporto paziente semiseduto

Il sistema rigido di biocontenimento, realizzato in materiale plastico trasparente ad alta resistenza, è costituito da un semiguscio removibile con una chiusura ermetica per la massima protezione del paziente. Il sistema di ganci rapidi agevola gli operatori, garantendo un posizionamento rapido e sicuro del paziente. Una delle caratteristiche principali è la possibilità di regolare lo schienale e le gambe per ottenere la posizione semi-seduta, ideale in caso di difficoltà respiratoria. Il lato testa può essere rimosso velocemente per permettere di effettuare la rianimazione cardiopolmonare (RCP). Il biocontenimento è reso possibile da una camera mantenuta a pressione negativa costante da un sistema di ventilazione a doppia alimentazione: batteria e 230 V. Il filtro certificato HEPA, con sistema di controllo della saturazione, protegge completamente gli operatori sanitari.

Connectivity

Spark is equipped with dual communication systems: 4G to send diagnostic data and Bluetooth® enabling the connection to the dedicated Stem apps for service and maintenance. RFID (Radio Frequency Identification) allows for automatic recognition of the module mounted onto the undercarriage.

Spark est équipé de deux systèmes de communication : la 4G pour la transmission des données de diagnostic et le Bluetooth® pour la connexion aux applications Stem dédiées à l'assistance et à la maintenance. La technologie RFID (identification par radiofréquence) permet la reconnaissance automatique de chaque module installé sur le chariot.

Spark è dotata di 2 sistemi di comunicazione: 4G per invio di dati diagnostici e Bluetooth per la connessione ad apposite app Stem di assistenza e manutenzione. Grazie alla RFID (Radio Frequency Identification) ogni modulo montato sull'undercarriage viene automaticamente riconosciuto.

Global Service

With Global Service, customers, service centers, and operators may benefit from a customized After-Sales service.

Avec Global Service, les clients, les centres agréés et les opérateurs pourront bénéficier d'un service complet et personnalisé.

Con Global Service, clienti, centri assistenza e operatori potranno godere di un servizio post vendita a tutto tondo e personalizzato.

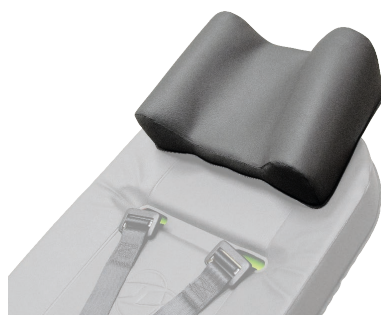
Accessories



IV pole

Porte sérum

Asta porta flebo



Extendable head-rest

Appui-tête extensible

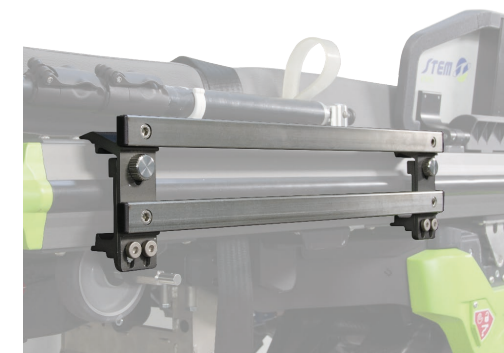
Poggia testa estensibile



Foldable instrument tray with certified fastening system

Tablette repliable pour instruments avec système de fixation certifié

Tavolino pieghevole porta strumenti richiudibile con sistema di fissaggio certificato



Side instrument holder with certified fixation system

Barre latérale pour dispositifs avec système de fixation certifié

Barra laterale porta dispositivi con sistema di fissaggio certificato



Optimus Spark

EMS

-  **500 kg**
-  **2000x583
h199-301mm**
-  **100 kg**
-  **12V DC**
- A** **5 - 49 A max**
- EMC** **UN ECE Regulation
No.10 - Rev5**
-  **2006/42/EC**
-  **10g
BRASH
TESTED** **EN 1789 - EN1865-5 + Annex B**
-  



 **Recommended for sensitive transports. Shock absorbing system from 0 kg, ideal for pediatric transport**

Conseillé pour le transport de patients sensibles. Système de suspension de 0 kg, idéal pour le transport pédiatrique

Raccomandato per trasporti sensibili. Sistema di ammortizzazione da 0 kg, ideale per trasporto pediatrico

Shock absorbing stretcher-support with sideways movement

Optimus Spark features an auto-regulating hydropneumatic suspension that adjusts based on the patient's weight. This ensures maximum comfort for loads up to 500 kg, and reduces the effects of motion sickness. Reduced need for sedation during transport has been found in intensive care patients. The sideways movement (up to 240 mm) of the stretcher-support can be locked in any position.

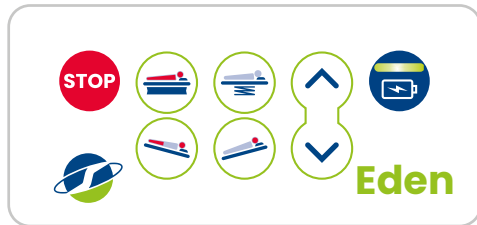
Table porte-brancard amortie avec translation latérale

L'Optimus Spark est doté d'une suspension hydropneumatique qui s'ajuste au poids du patient. Cela garantit un confort maximal pour des charges allant jusqu'à 500 kg et réduit les effets du mal des transports. Chez les patients en soins intensifs, le besoin de sédation pendant le transport a été réduit. La translation latérale (jusqu'à 240 mm) du support-brancard est verrouillable dans toutes les positions.

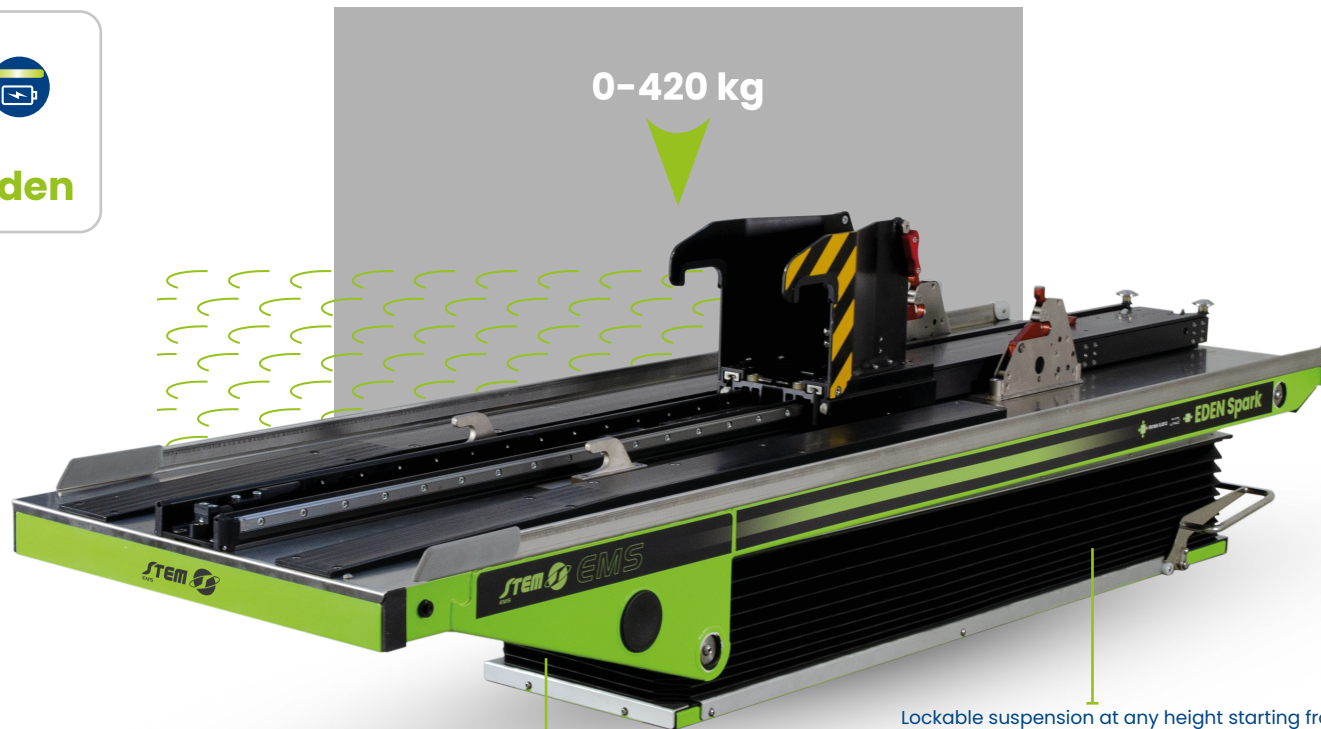
Supporto barella ammortizzato con traslazione laterale

Optimus Spark è dotato di una sospensione idropneumatica autoregolante in base al peso del paziente per un comfort massimo dei carichi fino a 500 kg, capace di ridurre anche gli effetti della cinetosi. Nei pazienti sottoposti a terapie intensive è stata riscontrata una ridotta necessità di somministrare sedativi durante il trasporto. La traslazione laterale (max 240 mm) del piano porta barella è bloccabile in qualsiasi posizione.

Eden Spark



Wall-mounted control panel
Panneau de commande mural
Pulsantiera a parete



Automatic hydropneumatic suspension based on patient's weight
Suspension hydropneumatique automatique en fonction du poids du patient
Suspensione idropneumatica automatica in base al peso del paziente

Lockable suspension at any height starting from 301 mm. When loading and unloading phases the support automatically positions itself at the required height
Suspension verrouillable à n'importe quelle hauteur à partir de 301 mm. Lors des phases de chargement et de déchargement, le support se positionne automatiquement à la hauteur souhaitée
Suspensione bloccabile a qualsiasi altezza a partire da 301 mm. In fase di caricamento e scaricamento della barella, il supporto si posiziona automaticamente all'altezza necessaria



Recommended for sensitive transports. Shock absorbing system from 0 kg, ideal for pediatric transport

Conseillé pour le transport de patients sensibles. Système de suspension de 0 kg, idéal pour le transport pédiatrique

Raccomandato per trasporti sensibili. Sistema di ammortizzazione da 0 kg, ideale per trasporto pediatrico

EMS

EDEN SPARK

 420 kg

 2000x583
h327-548mm

 110 kg

 12V DC

A 5 - 49 A max

EMC UN ECE Regulation
No.10 - Rev5

 2006/42/EC

 **EN 1789 - EN1865-5 + Annex B**



Sideways movement lockable in any position
Déplacement latéral du plateau porte-brancard;
blocage possible dans n'importe quelle position
Spostamento laterale del piano porta barella;
bloccabile in qualsiasi posizione



Tilt adjustment in Trendelenburg and anti-Trendelenburg positions
Inclinaison ajustée en position proclive et déclive
Inclinazione regolabile in posizione Trendelenburg e anti-Trendelenburg



Shock absorbing stretcher-support with adjustable tilting and height

Shock-absorbing support that ensures the reduction of the effects of vibrations and stresses during transportation (bumps and uneven roads) thanks to an effective hydropneumatic and self-levelling suspension. Eden Spark enables the adjustment of the various positions via control panel and the lockable lateral movement in any position.

Table porte-brancard amortie avec inclinaison et hauteur réglable

Grâce à des suspensions hydropneumatiques et autonivelantes efficaces, ce support de civière amortissant les chocs réduit les effets des vibrations et des impacts lors des transports (bosses et routes accidentées). L'Eden Spark permet de régler la position via un panneau de commande mural et de bloquer le déplacement latéral dans toutes les positions.

Supporto barella ammortizzato con inclinazione e altezza regolabile

Supporto ammortizzato che, grazie ad una efficace sospensione idropneumatica e autolivellante, favorisce la riduzione degli effetti delle vibrazioni e delle sollecitazioni durante i trasporti (dossi e strade sconnesse). Eden Spark consente di regolare le varie posizioni tramite pulsantiera e permette lo spostamento laterale bloccabile in qualsiasi posizione.

Sideslide Spark

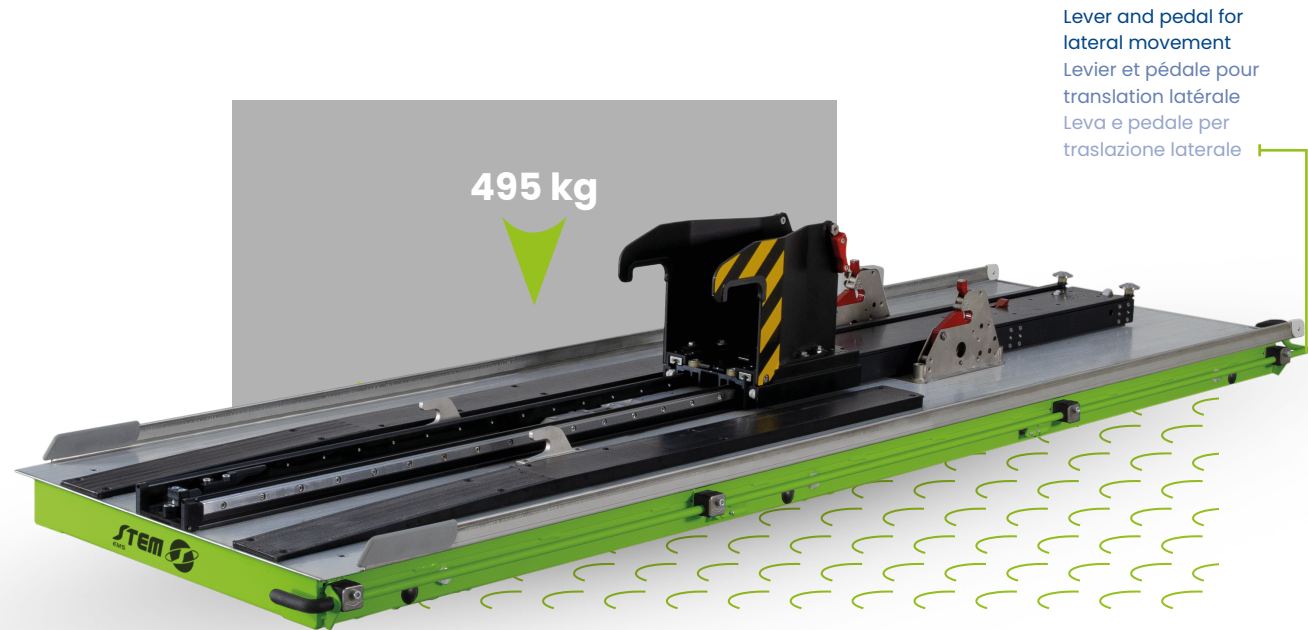
 **495 kg**

 **2000x583
h125 mm**

 **50 kg**

 **2006/42/EC**

 **EN 1789 - EN1865-5 + Annex B**



Stretcher-support with sideways movement

The ideal solution to optimize spaces inside the ambulance. It is equipped with retractable guides for a maximum lateral movement of 300 mm. Its reduced height makes it the ideal solution for vehicles with high loading floors.

Table porte-brancard avec translation latérale

La solution idéale pour optimiser l'espace à l'intérieur de l'ambulance. Elle est équipée de guides rétractables pour un déplacement latéral maximal de 300 mm. Sa hauteur réduite en fait la solution idéale pour les véhicules à plancher de chargement élevé.

Supporto barella con traslazione laterale

Rappresenta la soluzione ideale per ottimizzare lo spazio all'interno dell'ambulanza. Dotato di guide a scomparsa per una traslazione massima di 300 mm, la sua altezza ridotta lo rende particolarmente adatto ai veicoli con piano di caricamento alto.

EMMS



Maximum capacity
Portée maximale
Portata massima



Dimensions
Dimensions
Dimensioni



Weight
Poids
Peso



Electromechanical support
Support électromécanique
Supporto elettromeccanico



Absorption
Absorption
Assorbimento



Electromagnetic Compatibility
Compatibilité Electromagnétique
Compatibilità Elettromagnetica



CE Mark
Marquage CE
Marcatura CE



Rechargeable battery
Batterie rechargeable
Batteria ricaricabile



Max. loading height
Hauter maximale de chargement
Altezza massima di carico



Back-rest Inclination
Inclinaison du dossier
Inclinazione schienale



Antishock position
Position anti-choc (jambes relevées)
Posizione antishock



Fowler position
Position Fowler (genoux pliés)
Posizione Fowler



Stem Global Service App
Application Stem Global Service
App Stem Global Service



Warranty
Garantie
Garanzia



spark.stem.it

STEM s.r.l. - Strada Ghiaie, 12/D - 43014 Medesano (PR) - Italia
Ph. +39 0525 430102 • Fax +39 0525 421341 • info@stem.it
All rights reserved

